



6 / OCTOBRE / 2022

9 H30-18 H

6, quai d'Orléans
75004 Paris

C. Pierre ZALESKI

Président de la Société Historique et Littéraire Polonaise
Directeur de la Bibliothèque Polonaise de Paris

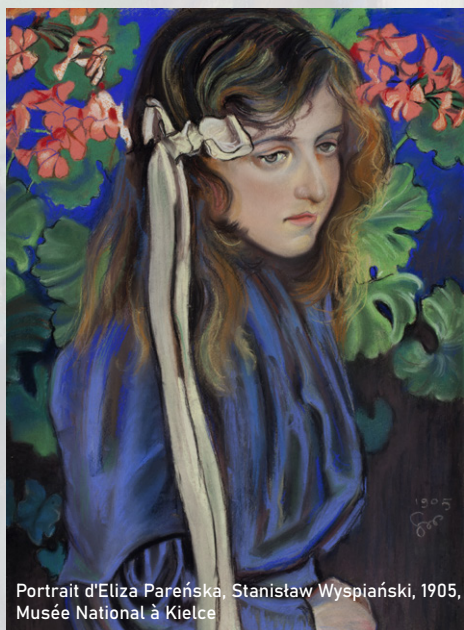
Iwona PUGACEWICZ

Directrice du Centre de civilisation polonaise Sorbonne-Université

ont le plaisir de vous inviter à la journée d'étude

PATRIMOINE ET ÉMOTIONS

L'effet thérapeutique des musées



Portrait d'Eliza Pareńska, Stanisław Wyspiański, 1905,
Musée National à Kielce

L'objectif de la conférence est de diffuser la connaissance de l'effet thérapeutique des musées et de l'héritage culturel qu'ils transmettent aux visiteurs dans leur lutte avec les maladies de civilisation. Un élément-clé de ce processus, que l'on appelle muséothérapie, sont les émotions qui émergent lors de nos interactions avec des objets culturels de toutes sortes. Chercher à les identifier, les nommer et les vivre dans l'environnement muséal peut se transformer en voyage thérapeutique dans nos besoins profonds, dans notre compréhension de nous-mêmes grâce aux outils que sont les objets culturels, les artefacts, les souvenirs historiques ou les œuvres d'art.

Les études sur les effets de l'héritage culturel sur la société, menées entre autres au Canada, aux États-Unis, en France ou au Royaume-Uni, tout comme en Pologne, confirment leur action dans de nombreux domaines, comme le bien-être et la santé. Elles démontrent que la pratique de la thérapie dans les musées peut agir sur les états d'âme des participants, soutenir le processus de retour à la santé ainsi qu'une amélioration de la qualité de leur vie. De plus, elles montrent que l'héritage culturel provoque chez les visiteurs des émotions prononcées qui agissent sur eux de plusieurs manières d'un point de vue médical, en apportant :

- des expériences sociales positives et une diminution de la solitude,
- une influence sur la construction de la personnalité et de l'identité,
- la possibilité d'apprendre et l'aptitude à développer de nouvelles compétences,
- des expériences reposantes qui diminuent le niveau d'anxiété,
- des émotions positives, tels l'espoir, la joie et l'optimisme,
- un sentiment de confiance en soi et d'appartenance à une communauté,
- un détournement de l'attention à l'environnement clinique aux effets bienfaisants,
- plus de possibilités de redécouvrir un sens à son existence,
- de nouvelles expériences, qui peuvent être inspirantes,
- des expériences de communication sociale.



60
CENTRE DE
CIVILISATION
POLONAISE
Sorbonne Université

muzeum
narodowe
w Kielcach

ICOM
Poland

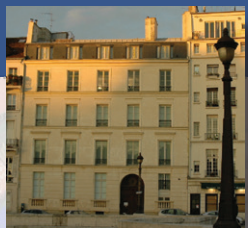


Ministerstwo
Kultury
i Dziedzictwa
Narodowego

[Informations pratiques]
evenements.shlp@bplp.fr
tél. 01 55 42 83 89

[accès]

Métro : Pont Marie (7), St-Paul (1)
RER : St-Michel - Notre-Dame (B, C)
Bus : 63, 67, 86, 87



6 / OCTOBRE / 2022

9^{H30}-18^H6, quai d'Orléans
75004 Paris

PROGRAMME

- 09h30 – 10h00 Accueil des intervenants
- 10h00 – 10h30 Ouverture par **C. PIERRE ZALESKI**, président de la Société Historique et Littéraire Polonaise / directeur de la Bibliothèque Polonaise de Paris
- 10h30 – 11h00 Prof. **Robert KOTOWSKI**, Université de Varsovie, directeur du Musée national de Kielce
Terapeutyczne funkcje muzeów [Fonctions thérapeutiques des musées]
- 11h00 – 11h30 **Christian HOTTIN**, Université Cergy
- 11h30 – 12h00 Pause café
- 12h00 – 12h30 **Damien CHANTRENNE**, directeur du Musée des Avelines, docteur en Histoire de l'Art
L'œuvre émouvante
- 12h30 – 13h00 Discussion
- 13h00 – 13h30 **Anna CZARNOCKA / Magdalena GŁODEK / Agnieszka WIATRZYK**, SHLP/BPP
Éveiller les émotions. Médiation culturelle de la SHLP/BPP
- 13h30 – 15h00 Pause déjeuner
- 15h00 – 15h30 **Paweł JASKANIS**, directeur du Musée du Palais du Roi Jean III à Wilanów (Varsovie)
Współrozumienie w muzeum. Przykład Muzeum Pałacu Króla Jana III w Wilanowie [Comprendre au musée. L'exemple du Musée du Palais du Roi Jean III à Wilanów]
- 15h30 – 16h00 **Pascale SAMUEL / Elisabeth KURZTAG**, Musée d'art et d'histoire du Judaïsme
L'émotion comme révélateur de l'objet patrimonial
- 16h00 – 16h30 Pause café
- 16h30 – 17h00 **Jolanta GUMULA**, directrice adjointe du Musée d'histoire juive POLIN (Varsovie)
Psychologia w pracy z trudnym dziedzictwem. [Psychologie au travail avec le patrimoine qui pèse]
- 17h00 – 17h30 Prof. **Nathalie HEINICH**, CNRS
Valeurs et émotions patrimoniales
- 17h30 – 18h00 Discussion – Clôture

60
CENTRE DE
CIVILISATION
POLONAISE
Sorbonne UniversitéICOM
PolandMinisterstwo
Kultury
i Dziedzictwa
Narodowego[Informations pratiques]
evenements.shlp@bplp.fr
tél. 01 55 42 83 89

[accès]

Métro : Pont Marie (7), St-Paul (1)
RER : St-Michel - Notre-Dame (B, C)
Bus : 63, 67, 86, 87